

平成26年度 社会福祉法人 花巻市社会福祉協議会組織・機構図

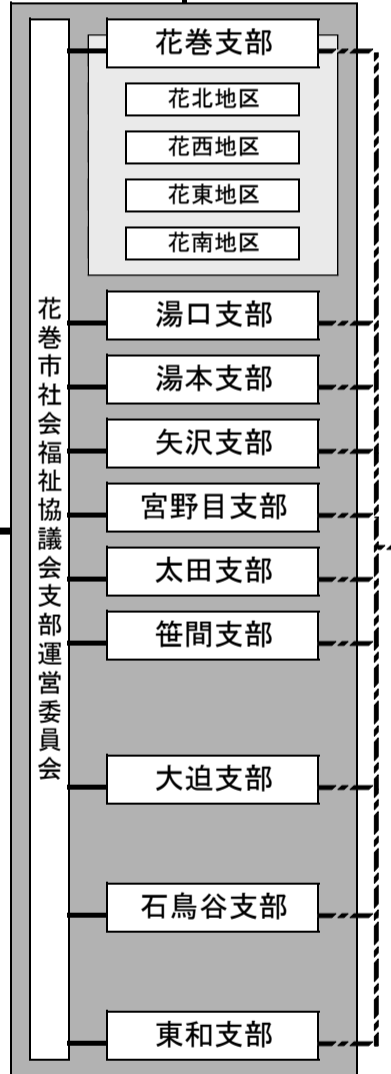
【評議員構成】
 社協支部10人、民生委員児童委員協議会10人、市区長会5人、市地域婦人団体協議会1人、市食生活改善推進協議会1人、市精神障害者家族会1人、市手をつなぐ育成会1人、市小中学校長会1人、商工会議所1人、農業協同組合1人、市教育振興運動推進協議会1人、市身体障害者福祉協会1人、法人立保育所協議会1人、知的障害者入所施設1人、ボランティア連絡協議会1人、赤十字奉仕団1人、工業クラブ1人、行政機関1人 計 40人

監事 3人
 ・財務諸表等を監査し得る者2人
 ・社会福祉事業経験者1人

【理事構成】
 社協支部6人、民生委員児童委員協議会1人、市区長会1人、市老人クラブ連合会1人、福祉施設1人、社協経営施設1人、ボランティア連絡協議会1人、行政機関1人、学識経験者2人 計 15人

会員（一般会員・賛助会員・団体会員・特別会員）

評議員会
 理事会
 会長
 副会長
 常務理事
 事務局次長
 事務局長



障害者就労継続支援B型事業所イーハートブあけぼの ☎21-1812・FAX29-4030

障害者相談支援事業所あけぼの ☎21-1813・FAX29-4345

花巻市地域自立支援協議会事務局

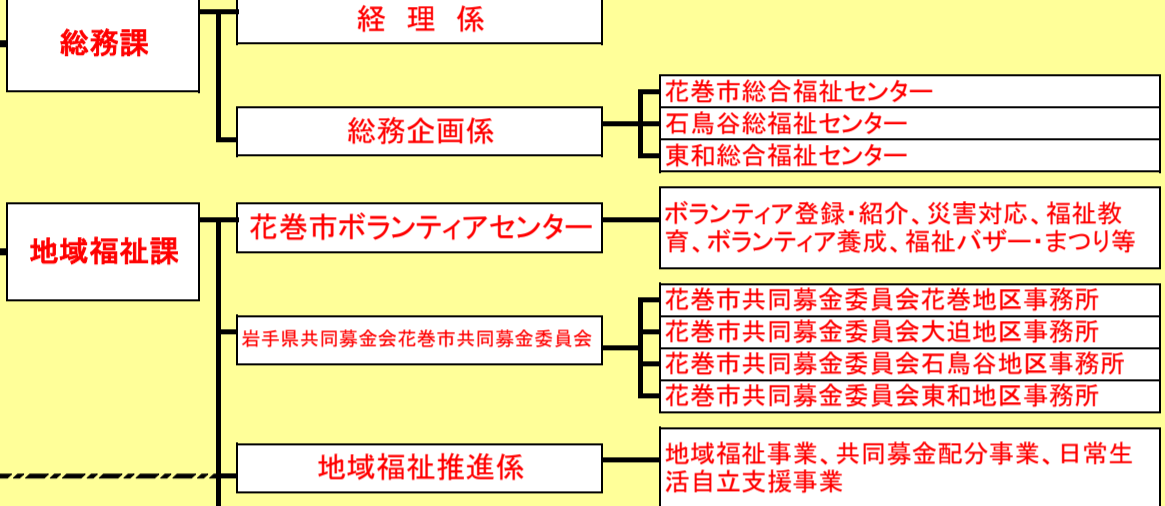
障害者地域活動支援センターあけぼの ☎21-1813・FAX:29-4345

●花巻市総合福祉センター ☎24-7222、FAX22-4283

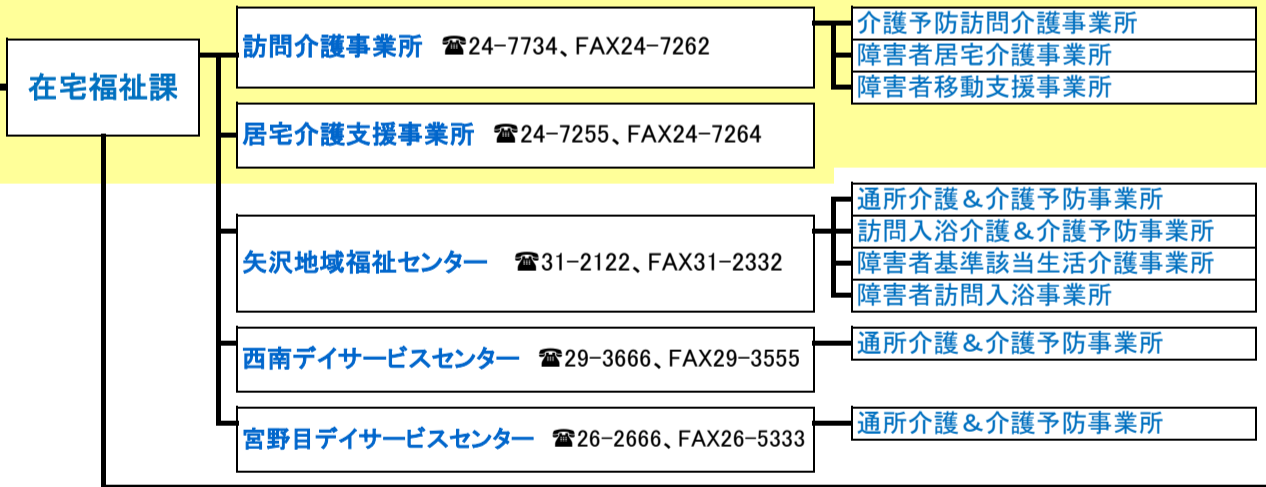
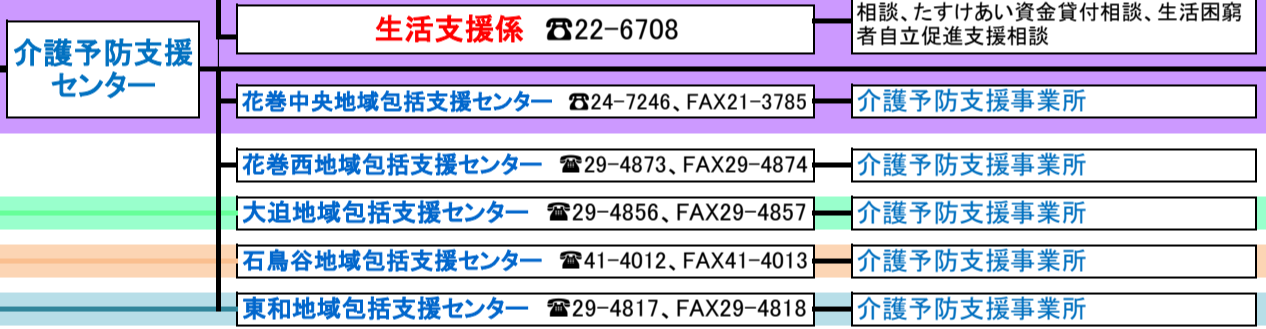
児童発達支援センターイーハートブ養育センター ☎21-3771、FAX21-3772

放課後等デイサービス事業所さくら ☎21-3771、FAX21-3772

多機能型事業所こすもす ☎21-3771、FAX21-3772



●花巻市社会福祉協議会総合相談センター ☎24-7246、FAX21-3785(中央地域包括支援センター) ☎22-6708(生活支援係)



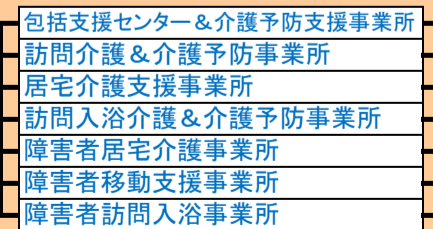
●花巻市大迫保健福祉センター内 ☎48-4111、FAX48-4085

大迫支所 ☎48-4111、FAX48-4085



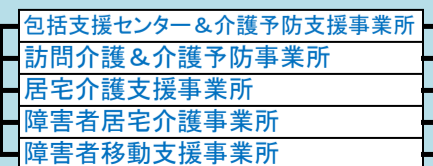
●石鳥谷総合福祉センター ☎45-4666、FAX46-1171

石鳥谷支所 ☎45-4666、FAX46-1171



●東和総合福祉センター ☎42-3151、FAX42-3816

東和支所 ☎42-3151、43-1553、FAX42-3816



事業所別職員状況	正職員	常勤嘱託	非常勤	パート	合計
総務課・地域福祉推進係+3支所	9	14	0	0	23
生活支援係、訪問相談	0	4	9	0	13
在宅福祉課	2	2	0	0	4
訪問介護(障害者) 4事業所	7	11	2	41	61
通所介護 3事業所	9	9	16	33	67
相談支援・活動支援センター	4	2	1	0	7
イーハートブ養育センター	5	3	5	15	28
包括支援センター 5事業所	19	10	1	0	30
居宅介護支援 3事業所	9	5	1	0	15
訪問入浴 3事業所	1	7	0	9	17
就労継続支援B型事業所	2	5	0	0	7
合計	67	72	35	98	272

平成26年4月1日現在 (単位:人)