

編集発行

社会福祉法人 花巻市社会福祉協議会 本所 〒025-0095 花巻市石神町364番地

TEL 0198-24-7222 FAX 0198-22-4283 <http://hanamaki-syakyo.or.jp/> Eメール hanamaki-syakyo.vo@proof.ocn.ne.jp

○大迫支所	〒028-3203	花巻市大迫町大迫第13地割23番地1	TEL 0198-48-4111	FAX 0198-48-4085
○石鳥谷支所	〒028-3101	花巻市石鳥谷町好地第6地割10番地3	TEL 0198-45-4666	FAX 0198-46-1171
○東和支所	〒028-0115	花巻市東和町安俵6区71番地	TEL 0198-42-3151	FAX 0198-42-3816

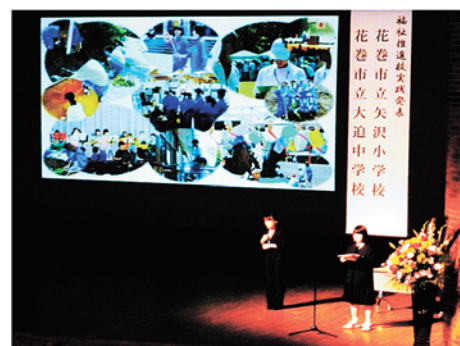
## 第6回花巻市社会福祉大会を開催しました



開会式典



福祉推進校実践発表（矢沢小学校）



福祉推進校実践発表（大迫中学校）



講師（清水宏保氏）による記念講演



大会長表彰



大会宣言

### 主な内容

- 第6回花巻市社会福祉大会を開催しました（表紙・受賞者は3ページ、4ページ）
- 歳末たすけあい運動が始まります（2ページ）
- 総合相談センターからのお知らせ（6ページ）
- よりそい支え合いセミナーを開催します（8ページ）

去る10月14日（土）、花巻市文化会館大ホールを会場に花巻市社会福祉協議会主催、花巻市・岩手県共同募金会花巻市共同募金委員会の共催により、第6回花巻市社会福祉大会を開催しました。

大会当日は、天候にも恵まれ、約700人の皆様にご参加いただきました。式典では、永年社会福祉にご貢献をいただいた156人、165団体の皆様に表彰状・感謝状・褒賞状を贈呈させていただきました。

福祉推進校実践発表では花巻市立矢沢小学校と花巻市立大迫中学校の児童、生徒さんから福祉活動の取組みを発表いただきました。この後、元スピードスケート選手の清水宏保さんを講師にお迎えし、記念講演として「ハンディを乗り越えての金メダル」と題して講演をいただきました。最後は、「安心して暮らせる地域」をめざし、市民が心をひとつにし、さらなる地域福祉の向上に取り組むことを大会宣言としました。

### < 特殊詐欺電話が多数発生してます 注意喚起 >

息子や孫を名乗る者から、「病院受診でお金がなくて困っている。」「会社に損失をさせてしまい、お金が必要になった。」などと電話が掛かってきたというもの。お金に困っていると巧みにだまし、現金を用意させた後に息子の会社の同僚などかたる者が自宅を訪問する手口に発展する可能性があります。不審だと思ふ場合は花巻警察署（TEL：23-0110）または近くの駐在所までご相談ください。

一歳末たすけあい運動が始まります ご協力をお願いいたします

スローガン「つながい ささえあう みんなの地域づくり」

支援を必要とする方々が、安心して「明るいお正月」を迎えることができるよう、行政区長、民生委員児童委員等、福祉関係者、関係機関・団体のご協力をいただきながら、歳末たすけあい運動を展開いたします。

皆様のご理解とご協力をお願いいたします。

★こんな方法で

この運動は、社会福祉協議会各支部を単位に行う一般義援金（戸別義援金）のほか、次の方法で展開することができます。

- (例) ◆催し物による広報啓発、募金運動
◆忘年会、クリスマス会等の会費の一部寄付運動
◆施設等への訪問や激励等々...

主唱団体

- 岩手県共同募金会花巻市共同募金委員会
花巻市社会福祉協議会
花巻市区長会
花巻市民生委員児童委員協議会



大谷幼稚園 湯口大谷幼稚園 様



待の会 様

★受け入れは

皆様からご協力いただきます寄付金（義援金）は花巻市共同募金委員会地区事務所（花巻・大迫・石鳥谷・東和）で受け入れします。

★配分方法

ご協力いただいた指定寄付以外の義援金は、要保護世帯、在宅介護者、移動困難世帯、施設等を対象として、市内統一の基準により花巻市歳末義援金配分委員会で協議を行い、各地区の民生委員児童委員さんを通じて対象の方々に配分させていただきます。

岩手県共同募金会花巻市共同募金委員会
〒025-0095 花巻市石神町 364 番地 TEL 24-7222

平成 29 年度「歳末たすけあい義援金」配分計画

Table with columns for '受入の部' (募金目標額, 一般義援金, etc.) and '配分の部' (配分計画額, 要保護世帯配分, etc.).

(※1) 平成 29 度 各地区目標額

Table showing target amounts for various regions: 花巻地区, 花巻地域, 湯口地域, etc.

(※2)

県共募送付金は、平成 30 年度に地域福祉活動事業費として、岩手県共同募金会から花巻市社会福祉協議会へ配分される予定です。



- 要保護世帯：歳末たすけあいを通じて支援が必要と認められる世帯（一般、障がい者、母子・父子、一人暮らし高齢者、高齢者のみ、災害罹災の各世帯）
移動困難世帯：公共交通機関等を利用することが困難で、自家用車を所有していない高齢者や障がい者世帯
在宅介護者：在宅で寝たきり、認知症、障がい者、障がい児を介護され、歳末たすけあい運動を通じて激励が必要と認められる介護者
地域福祉活動配分：幼児、児童、高齢者、障がい児・者や、その他地域住民を対象として地域内で行う福祉活動、福祉サービス事業への配分
施設配分：児童福祉施設、小規模のNPO法人等で運営している福祉施設等への配分
※いずれも生活保護を受けていない世帯が対象となります

◎大会長表彰
社会福祉事業
功労者・団体

- 市川 康郎
菊池 盛
菊池 兆瀧
熊谷 範三
佐藤 章
佐藤 勝則
佐藤 崇
菅原 亀三
菅原 由見
鈴木 卯造
瀬川 キミ
高橋 雄一
晴山 豊
赤坂 秋彦
岩淵亜希子
近江佳奈子
菅野 奏恵
小松平 誠
佐藤 千秋
鈴木 健
高橋 盛一
千田 敏行
堀内理恵子
谷上 景子
伊藤 悦子
伊藤千枝子
伊藤ヤエ子
小川 淑子
小原 光雄
小原 佳子
鎌田真智子
川村 妙子
川村 秀子
菊池 靖子
齋藤万枝子
佐々木悦子
佐々木一夫
佐々木トミ
佐藤 恭子
佐藤 ミサ
佐藤千代子
菅原 靖夫
菅原 隆
高橋 圭子
高橋千鶴子
田中ケイ子
照井 諭
照井紀美子
福盛田 弘
藤澤 信悦
藤田 幸子
松田 好隆
松葉 忠男

■共同募金運動
功労者並びに団体

- 三井 信義
安藤 勝博
小原義一郎
川島 幸司
佐藤 精一
佐藤 芳彰
多田 徹男
似内 久展
堀合 秋夫
八重樫利見

◎大会長感謝状
社会福祉事業
功労者・団体

- 赤坂 トキ
阿部 京子
阿部 幹子
稲垣 敬子
大竹佐久子
小田島カヨ子
小原 和夫
門岡 和子
上川 征吾
川村 妙子
川村 次男
菊池美枝子
岸根 良子
喜多居圭子
熊谷諭美子
齋藤 政雄
佐々木 裕
佐々木郁郎
佐々木利明
佐々木豊子
佐藤 晴夫
佐藤 宏子
佐藤 正志
菅谷 節子
菅原 敬子
菅原美紀子
高橋 節子
高橋 靖治
高橋 優子
土岐 幸子
原田セイ子
平賀 昭男
藤原 英彦
藤原 陽子
藤原貴代子
藤原美智子
戸来 良子
松田 匡史
松田 廣邦
岩澤 康祐
本館喜代子
大和 悦子
吉田 忠人
吉田みな子
社会福祉法人 花巻
ふれあいの里福祉会
特定非営利活動法人
花巻イキキわくわくクラブ

■広く社会に
顕彰するもの
株式会社

- アイオー精密
いわてゆいっこ花巻
絵手紙でボランティア
蠟灯の会
子育て支援サークル
ほのぼの
諏訪ゆいっこクラブ
花巻舞友会
株式会社高橋建築
設計事務所
八重樫 秀

◎大会長感謝状
社会福祉事業
功労者・団体

- 小原 康則
後藤 昭隆
浅沼 正昭
阿部 良一
新淵 仁郎
伊藤 信
大原 健
小原 一成

- いきいきサロン荒屋敷つくし会
いきいきサロン元気会
生き生きサロンコスモス会
いきいきサロン正和会
いきいきサロン長根さわやか会
いきいきサロン中道結いこの会
いきいきサロン三ツ葉会
泉畑いきいきサロン
一本杉お茶っこクラブ
伊藤 尚子
梅木ソーイング教室一同
笑顔の会
オカリナの会 Felice
オニヤンコ
オニヤンコII
上太田いきいきふれあいサロン
北笹間上ふれあいサロン
葛ふれあいきいきサロン
工沢ふれあいきいきサロン会
阪上 浩
桜会
雑草の会
サロン山車
さわやかサロン
さんもく会
株式会社 JA グリーンサービスタ巻
花巻葬祭センター
しばはやし寺子屋
下坂井いきいきサロン
下似内ふれあいきいきサロン
下野公民館ふれあいサロン
12日会
シルバー会
菅原タカコ
すみれサロン
谷内第一行政区たてまちサロン
たんぼぼの会
高橋 照幸
匿名
補聴器センター
なでしこ会
轟木下ふれあいサロン
にこにこサロン
西中ふれあいきいきサロン
はつか会
花しょうぶ・お茶っこの会
巾下自治会・東宮野目子供会
ひまわり会
ファミリー観光株式会社
ふくろう会
古館イキキ会
米寿会
まなみ会
本館囲碁・将棋クラブ
本館行政区自治会
もみじ会
山関ふれあいサロン
湯の花会
よいっこの会

■共同募金運動
功労者並びに団体

- 小原 康則
後藤 昭隆
浅沼 正昭
阿部 良一
新淵 仁郎
伊藤 信
大原 健
小原 一成

- 小原 順
鎌田 晃
鎌田 榮一
菊池 澄子
菊池 尚範
木村 武司
熊谷 繁
熊谷 仁見
佐藤 正
高橋 修二
高橋 淳
丹野 清榮
千田 隆次
中島 靖夫
藤井 朝男
藤原 寿文
古川 洋一
八重樫 茂
銀河学童クラブ
株式会社 FP コーポ
レーション若手営業部
株式会社相庄
赤坂 トキ
阿部 實
アルテマルカン桜台店
アントレーヴ株式会社
居酒屋早池峰
有限会社石鳥谷運送
一品香
伊藤自動車整備工場
今弘会
株式会社今文
岩手県空港ターミナル
ビル株式会社
岩手コンポスト株式会社
岩手中部トラック
事業協同組合
株式会社若手リオン
補聴器センター
株式会社インテュアホーム
株式会社上関工務店
医療法人英風会藤巻
胃腸科内科クリニック
株式会社エルサイカツ
有限会社エンドウ花店
株式会社奥州
小田島組花巻支店
株式会社大沢温泉
奥州光学株式会社
大石乳業株式会社
大沼小児科医院
小川 博子
鬼柳 一宇
医療法人小原クリニック
おばら歯科医院
株式会社オリオンパーカー
医療法人温心会
さいき整形外科医院
有限会社案山子
鎌田広告室
社団医療法人川嶋医院
菅野歯科医院
株式会社共和緑化
有限会社空港
櫛引整骨院
株式会社久保田光学
株式会社黒川食品
医療法人幸花会
鳥山歯科医院

- 医療法人光寿会
ささきクリニック
駒場 幸子
齋整形外科医院
株式会社齋藤運輸
株式会社佐々木工務店
佐々木整骨院
笹間郵便局
(故) 佐藤 篤
佐藤 令子
志戸平温泉株式会社
有限会社清水石材
有限会社清水田観光
株式会社秀山堂印房
菅原建設株式会社
株式会社菅原工務店
杉原 千恵
成和建设株式会社
そば処戸隠
台湾温泉旅館組合
台湾温泉旅館組合
有限会社大道地工業
高一商店
有限会社高幸工業
高山整形外科クリニック
竹内真空被膜株式会社
多田歯科医院
株式会社中央石油
株式会社照井電機
照井内科消化器科医院
照井 義彦
株式会社照甲組
DOWA 通運株式会社
花巻営業所
特別養護老人ホーム
東和荘職員御一同
株式会社東和町総合
サービス公社
徳富歯科医院
豊沢川土地改良区
名須川昭子
有限会社西山工務店
日精電機株式会社
本社・花巻工場
日本シーム工業株式会社
花巻温泉株式会社
花巻ガス株式会社
花巻建設
株式会社花巻事務機
花巻市シニア大学自治会
花巻信用金庫二枚橋支店
有限会社花巻銀金工業所
有限会社早池峰
自然科学興業
稗貫 浅子
有限会社ヒラエン
ファミリー観光株式会社
藤井与次郎
藤田工業有限会社
株式会社船野組
株式会社フレンドステージ
山の神温泉優香苑
社団医療法人
報昌会本館病院
北和建设株式会社
医療法人真心会まきた
内科ハートクリニック
松園歯科クリニック
株式会社松田製作所
(次頁へ続く)

丸正商事株式会社  
株式会社みずかみ大迫店  
有限会社ミタケ精密  
株式会社三田商会  
株式会社道奥

宮川歯科クリニック  
株式会社宮澤商店  
宮野目親睦チャリティ  
ゴルフ実行委員会  
八木薬局

有限会社柳田建築  
湯本診療所  
吉田商店  
株式会社理水興業

◎大会長褒賞  
■褒賞  
小笠原育子  
小笠原もも子  
菊池 ヨネ

畠山 博子  
藤井多佳子

## 第70回岩手県社会福祉大会表彰状・感謝状受賞報告及び 平成29年度全国民生委員児童委員連合会会長表彰受賞報告

去る、11月1日（水）、岩手県民会館において開催されました、第70回岩手県社会福祉大会が、岩手県民会館大ホールにおいて開催され、本市から17個人、1組の皆様が表彰状、感謝状を授与されましたので、ご紹介いたします。

また、7月9日から10日に、東京ビッグサイトにおいて開催されました、民生委員制度創設100周年記念全国民生委員児童委員大会において、本市から17名の民生委員児童委員の皆様が、全国民生委員児童委員連合会会長表彰を受賞されましたので併せてご紹介させていただきます。

### 【受賞者ご紹介】（敬称略）

#### 第70回岩手県社会福祉大会被表彰者

##### ◎《岩手県知事感謝状》【在宅介護】

中野 玲子（在宅介護者）

##### ◎《県社会福祉大会長表彰》【社会福祉事業功労】

藤井 公博（岩手県身体障害者福祉協会会長、花巻市身体障害者福祉協会会長）、堀澤 美保子（花巻東地区民生委員児童委員協議会会長）、大菅 孝夫（湯本地区民生委員児童委員協議会会長）、八重樫 和子（太田地区民生委員児童委員協議会主任児童委員）、照井博美・照井交子（里親）

##### 【永年勤続功労】

内館 憲二（特別養護老人ホームいしどりや荘施設長）、小原 透（いしどりや荘デイサービスセンター管理者）、柴田 文子（特別養護老人ホームいしどりや荘調理員）、藤原 和博（特別養護老人ホームいしどりや荘運転手）、佐々木 進（ニコットデイサービスセンター介護員）、高橋 ヤス子（いしどりや荘デイサービスセンター医務係長）、高橋 郁子（八幡保育園主任保育士）、菅原 由見（花巻市身体障害者福祉協会東支部監事）、浅沼 サンコ（花巻市身体障害者福祉協会大迫支部理事）、鎌田 ス工（花巻市身体障害者福祉協会大迫支部理事）、晴山 川貝子（花巻市社会福祉協議会事務局次長）、大野 麻衣子（花巻市社会福祉協議会在宅福祉課、居宅介護支援、通所事業担当課長兼石鳥谷支所長）、

#### 平成29年度全国民生委員児童委員連合会会長表彰

堀澤 美保子（花巻東地区民生委員児童委員協議会会長）、大菅 孝夫（湯本地区民生委員児童委員協議会会長）、八重樫 和子（太田地区民生委員児童委員協議会主任児童委員）、佐々木 榮男（大迫地区民生委員児童委員協議会副会長）、多田 吉廣（東和地区民生委員児童委員協議会民生委員児童委員）、橘 クミ子（花巻北地区民生委員児童委員協議会民生委員児童委員）、菅原 喜久枝（花巻西地区民生委員児童委員協議会民生委員児童委員）、白藤 幸子（花巻東地区民生委員児童委員協議会民生委員児童委員）、伊藤 帆波（花巻南地区民生委員児童委員協議会民生委員児童委員）、佐々木 洋子（湯口地区民生委員児童委員協議会民生委員児童委員）、菊池 利和（大迫地区民生委員児童委員協議会会長）、高橋次男（大迫地区民生委員児童委員協議会民生委員児童委員）、佐々木 肇（大迫地区民生委員児童委員協議会民生委員児童委員）、小原 子セ（東和地区民生委員児童委員協議会副会長）、小原 幸子（東和地区民生委員児童委員協議会会長）、本館 博子（笹間地区民生委員児童委員協議会主任児童委員）、八重樫 則夫（笹間地区民生委員児童委員協議会副会長）



上田花巻市長様を囲んで出席された受賞者の皆様と記念撮影

## 花巻市社会福祉協議会は「法人後見事業」に取り組んでいます！！

### 【法人後見事業】

認知症、知的障がい、精神障がい等により、判断能力が十分でない方の権利を守る制度です。成年後見人等が上記の方の意思を尊重し、金銭管理や各種契約行為など地域で安心して生活するため、当法人がお手伝いします。

※「法人後見事業」の対象者は、花巻市内に在住の方で、家庭裁判所からの選任が必要となります。

### 【実務の内容】

#### ①身上監護

- ・日常生活全般にわたる必要な手続きや支援・居住環境の調整
- ・福祉、介護サービスの利用に関する契約とチェック等

#### ②財産管理

- ・日常生活に必要な現金、預貯金の管理と支援等

#### ③家庭裁判所への報告

- ・年1回家庭裁判所へ支援の状況を報告し、裁判所から支援内容の確認を受けます。

※日常生活自立支援事業・法人後見事業にご相談のある方は花巻市社会福祉協議会へご連絡ください。



## ご活用ください“見守り安心事業” ～ 地域で暮らす高齢者の方を支援します ～

### HANAMAKI みまもり安心事業

一人暮らしの高齢者が自宅電話（携帯電話でも可）から、1日1回自分自身でお元気（その日の健康状態）を発信していただき、365日毎日見守りを行う事業です。

自宅の電話機を使用しますので、新たな機器を取り付ける必要はありません。

発信の際の電話料金を社協で負担するため、ご本人の費用負担無くご利用いただけます。

発信がない時は、状況に応じて地域の見守り協力員と連携し安否確認を行います。



### 「ご近所ささえ隊」事業

一人暮らし高齢者や高齢者世帯を対象として、毎日の見守りのために、お隣やご近所の方に「ささえ隊」として、ご協力いただき安否を確認する事業です。

「カーテンの開け閉め」「外出の様子」「電気の点灯」などの方法で、対象者と「ささえ隊」の間でサインを決めて、お互いが負担と感ぜない方法で、毎日の見守り活動を行います。



### 地域福祉訪問相談員事業

民生委員児童委員と連携し、一人暮らし高齢者等の世帯を対象に10名の訪問相談員が訪問による見守りや相談、助言を行っています。

また、災害時に援護が必要な一人暮らし高齢者等の要援護者に対して、災害等の緊急時に備え災害時要援護者台帳（避難行動要支援者名簿）への登録の推進を図りながら訪問相談活動を実施しています。



「見守り安心事業」などについて、詳しくは花巻市社会福祉協議会（TEL24-7222）または担当地区の民生委員までお気軽にご相談ください。

## わんぱくこどもフェスティバル

### イーハトーブ養育センター イーハトーブまつり開催報告

10月21日（土）、今年4月に新設されたイーハトーブ養育センターで「わんぱくこどもフェスティバル」「イーハトーブまつり」を開催しました。

台風の影響も心配されましたが、当日は500名を超える方々にご来場いただきました。

お城型のふわふわエア遊具、似顔絵師による似顔絵コーナー、ヤギやセラピー犬とのふれあい、バルーンアートコーナーなど、たくさんのこどもたち楽しんでいただき、無料の屋台も大盛況でした。

また養育センターのこどもたちの作品や教材展示、音楽療法、スノーブレンなどの体験もあり一般市民の方々も自由に楽しく体験できる場となり、大変好評いただきました。

屋台を出店いただいた方々、イベント協力いただいた皆様に感謝申し上げます。



ふわふわエア遊具



音楽療法体験

## 総合相談センターからのお知らせ

### 無料法律相談会

人権、労働、医療、交通事故、遺産相続、金銭貸借、多重債務、近隣関係など生活上の問題で、悩みごと困りごとのある方は、この機会に是非ご相談ください。電話でのご予約をお待ちしております。

日 時	①平成 29 年 12 月 15 日 (金) 10:00~12:00 ②平成 30 年 2 月 8 日 (木) 10:00~15:00
場 所	花巻市総合福祉センター (市文化会館駐車場東側)
定 員	①先着 4 名 ②先着 8 名
問 合 せ	TEL 22-6708

### 《生活困窮者自立支援事業 ~就職・家計管理等をサポートします~》

生活に困りごとや不安を抱えていらっしゃる方、まずはご相談ください。相談窓口では、一人一人の状況に合わせた支援プランを作成し、専門の支援員があなたに寄り添いながら、他の専門機関と連携して、解決に向けた支援を行います。(相談無料)  
花巻市社会福祉協議会 総合相談センター (花巻市役所新館 1 階)  
TEL 22-6708  
相談専用メールアドレス hanasha-soudan@hanamaki-syakyō.or.jp



#### 自立相談支援事業

あなただけの支援プランを作成。

#### 就労準備支援事業

社会、就労への第一歩。

#### 家計相談支援事業

家計の立て直しをアドバイス。

### 《生活福祉資金貸付事業 高校、大学等の修学費用をお貸しします~》

学校や専修学校、大学等の修学費用の融資制度があります。ご利用できる世帯は、低所得者世帯(日本学生支援機構奨学金や母子寡婦福祉資金が優先)です。その他の要件もありますので早めにご相談ください。  
**合格決定前でも申し込みが可能です**  
花巻市社会福祉協議会 総合相談センター  
(花巻市役所新館 1 階)  
TEL 22-6708



### 3支所移動相談所

ふれあいの窓相談所及び生活困窮者自立支援事業相談所では、大迫支所及び石鳥谷支所と東和支所で毎月 1 回移動相談所を開設しております。

お気軽にご相談ください。  
予約・お問合せは 22-6708 にお電話をお願いします。

	12 月	1 月	2 月
大迫保健福祉センター	14 日	11 日	22 日
石鳥谷総合福祉センター	21 日	18 日	8 日
東和総合福祉センター	7 日	25 日	15 日

開催時間は、各センターとも 14 時~16 時  
※ 相談所にお越しになることが難しい場合は、ご自宅等に伺いますのでご連絡をお願いします。

## 生活支援ボランティア養成研修を開催しました

介護保険制度の一部改正により、平成 29 年度 4 月から「介護予防・日常生活支援総合事業」が本格的に始まりました。この事業の趣旨として、地域の実情に応じて、住民等の多様な主体が参画し、多様なサービスを充実することで、地域で支え合う体制づくりの推進があります。花巻市社会福祉協議会では花巻市から委託を受け平成 29 年 4 月から地域の福祉の担い手づくりの育成に取組み「生活支援ボランティア養成研修」を開催しております。

基本研修を 3 回、事業者向け研修を 2 回実施し、合計 123 名の方が研修を修了いたしました。  
研修を修了いただいた方々は、それぞれの地域で生活支援ボランティア団体に登録でき、地域での活躍できるしくみとなっています。



ボランティア養成研修  
(基礎編・救急救命)

## 東北電力による高齢者宅の電気設備の点検・清掃が行われました

東北電力(株)花北営業所(所長 阿部公哉)様では地域にお住いの一人暮らしの高齢者宅を中心に電気設備の点検・清掃へ取り組んでおられます。

今年度は太田・笹間地区にお住いの方々を対象とし、希望者の取りまとめを民生委員児童委員の皆様にご協力いただきました。当日は本会職員も同行し 13 名の方々のお宅で活動させていただきました。  
対象者からは「日頃は電球交換で精一杯だった。グロー球の交換まで手が回らなかったのととても助かった。」「配電盤の漏電点検も、自分ではできないので点検してもらって良かった。」など好評でした。この活動は、来年度以降も実施を予定しております。  
ご協力いただいた皆様、大変ありがとうございました。



蛍光灯の点検・清掃



ご協力いただいた皆さん

### 《福祉関係団体情報》

#### 花巻市内学童クラブ 児童募集

市内の学童クラブでは、平成 30 年度の入所児童を募集します。  
学童クラブは、保護者が共働きなどの世帯の児童が下校後に生活する施設です。

入所希望の方は最寄りの学童クラブにお問い合わせください。

入所状況は、各学童クラブによって異なり、問い合わせ時すでに定員を満たしている場合は、キャンセル待ちとなる場合もありますのでご了承願います。

親と子が  
安心できる  
場所として

学童クラブ名	対象学区小学校	電話番号
銀河学童クラブ	花巻小学校	23-0852
花巻学童クラブ	若葉小学校	24-2070
ひまわり学童クラブ	若葉小学校	22-6554
桜台学童クラブ	桜台小学校	24-7042
南城学童クラブ	南城小学校	22-4478
湯口学童クラブ	湯口小学校	28-4055
湯本学童クラブ	湯本小学校	27-4507
矢沢学童クラブ	矢沢小学校	24-8080
宮野目学童クラブ	宮野目小学校	26-3090
太田学童クラブ	太田小学校	28-4755
笹間学童クラブ	笹間第一・第二小学校	29-2999
早池峰学童クラブ	大迫小学校	41-8277
八幡学童クラブ	八幡小学校	45-4593
八重畑学童クラブ	八重畑小学校	29-6556
新堀学童クラブ	新堀小学校	45-1689
石鳥谷学童クラブ	石鳥谷小学校	45-1178
東和学童クラブ	東和小学校	42-4001
わこの家学童クラブ	市内小学校	41-3016
花南わんぱく学童クラブ	南城小・若葉小学校	29-5735

# 「第29回親子ものづくり体験教室」のお知らせ

現代社会の中で忘れ去られようとしている「自分の手で自分の物をつくる」という創造の喜びを体験し、思い出となるような親子のふれあいの時を過ごしていただくことを目的に、第29回親子ものづくり体験教室を開催します。お気軽にお申し込みください。

- 日時** 平成29年12月16日(土) 10:00~12:00  
**会場** 花巻市総合福祉センター 研修室  
**体験内容**
- ① 手作り陶芸教室 講師 阿部 太成 氏(鍛冶丁焼窯元)  
 ※陶芸教室では、体験後に作品を焼き上げるため、お渡しするのは約1カ月後になります。
  - ② スワッグ作り教室 講師 内匠 ゆう 氏(花巻市生涯学習講師)  
 ※スワッグとは、ドイツ語で「壁飾り」を意味する植物を使ったインテリアです。
  - ③ マーブルアート教室 講師 さかのゆみ 氏(iBranch)  
 ※マーブルアートとは、ビー玉とワイヤーで作るクラフトです。  
 今回の教室では、「うさぎ」と「メモスタンド」を作ります。



陶芸教室



スワッグ



マーブルアート

- 募集定員** 各教室 親子10組(先着順)  
**参加料** 大人 1,000円、子ども 500円(材料代)  
**その他** 汚れても良い服装でお越しください。  
**申込み** TEL、FAX、ハガキのいずれかにて、希望する体験内容、親子の氏名、住所、連絡先の電話番号をお知らせください。  
 花巻市社会福祉協議会 花巻市石神町364  
 TEL 24-7222 FAX 22-4283 (担当 工藤)

## 「よりそい・ささえあいセミナー」を開催

- 講演** 『心の危機と市民の支え合い(仮題)』  
**講師** 社会福祉法人智徳会 理事長 智田文徳氏  
 講師プロフィール



智田文徳氏

精神科医、社会福祉法人盛岡いのちの電話理事、  
 岩手医科大学非常勤講師

心に悩みや不安を抱えている方の引きこもりや自殺を防ぐためには、周囲の人の支援が大切です。

悩んでいる人に気づき、よりそい、必要な支援につなげ、地域でささえあうことを目的にセミナーを開催します。

今私達ができることを考えてみませんか？

そして、できることから始めてみませんか？

- 日時** 平成30年1月21日(日)  
 10:00~12:00  
**場所** 花巻市総合福祉センター 研修室  
**申込み** 花巻市社会福祉協議会  
 TEL 24-7222  
 FAX 22-4283

### 感謝の窓

福祉基金「まごころ金庫」累計 (平成29年11月10日現在)

**2億9,116万2,881円**

- フードバンク指定 身照寺様 お菓子・飲料
- まごころ金庫指定
  - (一社)岩手県宅地建物取引業協会花巻支部様 13,036円
  - 花巻市茶道協会 会長 倉金 和祥様 41,500円
  - 高橋 朝子様 100,000円
  - 材木町親和会様 7,700円

その他物品として、沢山の古切手・使用済みテレホンカードをご寄付いただいております。  
 ある程度まとまりしだい「誕生日ありがとう運動本部」に送付させていただきます。  
 たくさんのご協力ありがとうございました。

岩手県共同募金会花巻市共同募金委員会 〒025-0095 花巻市石神町364番地(総合福祉センター) TEL 24-7222

この広報紙「はなまき社協情報」は、共同募金配分金の一部をあてて発行されています。