

はなまき 社協情報

No. 73 2015. 7. 1

編集発行：社会福祉法人 花巻市社会福祉協議会 本所
〒025-0095 花巻市石神町 364 番地 電話 0198-24-7222 Fax 0198-22-4283
<http://hanamaki-syakyo.or.jp/> Eメール hanamaki-syakyo.vo@proof.ocn.ne.jp

○大迫支所	〒028-3203	花巻市大迫町大迫第1 3地割2 3番地1	TEL 0198-48-4111	FAX 0198-48-4085
○石鳥谷支所	〒028-3101	花巻市石鳥谷町好地第6地割1 0番地3	TEL 0198-45-4666	FAX 0198-46-1171
○東和支所	〒028-0115	花巻市東和町安俵6区7 1番地	TEL 0198-42-3151	FAX 0198-42-3816

屋久島町口永良部島新岳噴火災害義援金募集。義援金専用口座への振り込みか現金書留での募金となります。
詳しくは花巻市共同募金会花巻市共同募金委員会 24-7222 まで 受付期間 H27.6.3~H27.12.25

あふれる笑顔



矢沢支部 下駒板五日会サロンのようす

主な内容

- 平成27年度福祉入門講座「青い鳥セミナー」(ページ2)
- 平成26年度事業決算・平成27年度事業予算(ページ4・5)
- 各種相談の紹介(ページ6)

ふれあいいいきいきサロン

「気軽に」「楽しく」「自由に」過ごせる場として「ふれあいいいきいきサロン」に参加してみたいかたがた。地域で声を掛け合ったり、たすけ合ったりする「仲間づくり」につなげてみませんか？

どんな内容？：楽しむことを一番に仲間同士で話し合って決めます。「お茶会」「創作活動」「軽体操」など多岐にわたっています。

誰が参加？：自由に誰でもいつでも参加が可能です。

開催はいつ？：月1回、月2回、週1回など無理のない範囲での定期的な開催をすすめています。

助成金：1,500円/月



岩手県共同募金会花巻市共同募金委員会 〒025-0095 花巻市石神町364番地(総合福祉センター) 電話 24-7222

この広報紙「はなまき社協情報」は、共同募金配分金の一部をあてて発行されています。

ポケットビリヤード シニア 受講者募集

1日2時間×9日間

日 程 平成27年 前半7月21日(火)～25日(土)
後半7月27日(月)～30日(木)

時 間 午後1時～3時

開催場所 花巻ビリヤード協会・ビリヤード会館
〒025-0091 花巻市西大通1-10-15
(駅西口 花巻スイミングスクール様横)

受講料 ￥2,000

※受講を希望される方は住所・氏名・年齢・連絡先を添え、7月15日まではがきまたは電話でお申し込み下さい。

募集人数 15名(先着順)

電話：0198-23-2310(会館)
0198-23-6628(大島)



HBA 花巻ビリヤード協会
(ビリヤードテーブル5台 会員数90名)

地域福祉コーディネーターをご紹介します

花巻市社会福祉協議会では、地域福祉の充実をめざし、各種事業を展開させていただいております。本年4月から、10名の地域福祉コーディネーター(CSW)を各地区に配置いたしました。※CSW=Community Social Worker

地域福祉コーディネーターは、「誰もが住み慣れた地域で安心して生活をおくる」ことを目的に問題を抱える家庭だけでなく、その地域全体をサポートする視点から、地域に出向いて生活課題や福祉課題を掘り起こし、地域組織との連携を基に課題解決に向けたネットワークづくりや福祉サービスの開発、実施など新たな地域福祉づくりに努めてまいります。

また、問題解決に向けては、社会福祉協議会の機能を活かしながら、福祉事務所、民生委員児童委員や地域の方々とも連携しながらコーディネート(総合調整)を図ります。

なお、各地区担当者は、下記の担当者顔写真のとおりですので、よろしくお願いいたします。



平成27年度 福祉入門講座「青い鳥セミナー」

テーマ — 命輝いて、思いやりの花を咲かせよう —

演 題 『命と向き合う復元納棺師』～ 感動の涙で心あられて～

講 師 復元納棺師 笹原 留似子 氏(北上市在住)

多くの方々に「福祉」に対する関心と理解を深めていただき、市民一人ひとりが地域の担い手となり、お互いに思いやり助け合う、しあわせに満ちあふれたまちをめざし福祉入門講座を開催します。

日 時 平成27年8月8日(土) 13:30～15:30

場 所 花巻市総合福祉センター 研修室 (講演終了後30分質問コーナー)

対 象 福祉に関心のある方

参加費 無 料 ※ 手話通訳・要約筆記通訳がつきます

申し込み 花巻市社会福祉協議会本所 または FAX にて御連絡ください。
花巻市石神町364 電話 24-7222 FAX 22-4283



笹原氏の著書
「おもかげ復元師
震災日記」

地域ボランティア育成事業 フォローアップセミナー

～ セミナー参加者を募集します ～

昨年開催のセミナーを踏まえて、地域で心豊かに暮らしていくためにはどうすれば良いか、みんなで、バリアフリーについて考えるセミナーを開催します。

日 時 平成27年7月18日(土)
13時00分～16時30分

会 場 なはんプラザ2階会議室

内 容 バリアフリーについて考えよう

参加費 無 料 定 員 20名

対象者 開催内容に関心のある市民

申込み 21-1813 (支援センターあけぼの)

※ 参加希望者は電話にてお申し込みください

わかば病棟 ボランティア募集

～ 障がいのある方との交流しませんか ～

花巻病院(旧南花巻病院)わかば病棟(重症心身障がい児・者)の入所者の皆さんと色々な行事を通じてふれあいながら支援ボランティアとして協力いただける方を募集いたします。

日 程 **社会見学** 7/16、9/3、10/8 毎回木曜日
募集人数 各6人 10:15集合 14:30解散

文化祭 10/31(土)
募集人数 20人 13:30集合 15:30解散

会 場 独立行政法人 国立病院機構 花巻病院

内 容 支援ボランティア

申込み 24-7222 (社務ボランティアセンター)

※ 協力いただける方は電話にて御連絡ください。

平成27年度手話ボランティア養成初級講座

聴覚障がい者の情報環境に対する理解と手話の啓発及び普及を図るとともに、聴覚障がい者の社会参加を促進するため、手話についての知識及び技術を習得し、住民参加による聴覚障がい者福祉の向上に努めることを目的として手話講座を開催します。手話に関心を持っていただくための初心者向け講座です。

日 時 平成27年7月24日(金)、7月28日(火)、7月31日(金)、8月 4日(火)
8月 7日(金)、8月18日(火)、8月21日(金)、8月25日(火)
8月28日(金)、9月 1日(火)、9月 4日(金)、9月 8日(火) 全12回

開催時間 19:00～21:00

場 所 花巻市総合福祉センター
(一社)岩手県聴覚障害者協会花巻支部

講 師 10人

定 員 無 料

受講料 無 料

申し込み 花巻市社会福祉協議会本所
花巻市石神町364 電話 24-7222 FAX 22-4283



対象：手話を学んだ経験がなく、興味のある方

開催予告

「第5回花巻市社会福祉大会」

月 日：平成27年11月7日(土)

会 場：花巻市文化会館大ホール

内 容：式典・表彰
福祉推進校実践発表(花巻小学校、南城中学校)

社協合併10年記念

記念講演

演 題：ゆとり・ユーモア・帰りは元気

講 師：フリーアナウンサー 宮本隆治氏



※詳しくは、10月1日発行の「はなまき協情報」でお知らせします。なお、記念講演は入場整理券を発行する予定です。

花巻市社会福祉協議会 各種相談のご紹介

花巻市社会福祉協議会では、ふれあいの窓相談所の総合的相談を始め、高齢者、障がい者、児童、その他各種専門の相談についてそれぞれ国家資格を有する相談員が対応させていただきます。

『どこに、誰に相談したら良いかわからない』とお困りの方、どうぞお気軽にお問い合わせください。

連絡先①

- 花巻本所 ☎ 24-7222 (花巻市石神町364)
- 大迫支所 ☎ 48-4111 (花巻市大迫町大迫13-23-1)
- 石鳥谷支所 ☎ 45-4666 (花巻市石鳥谷町好地6-10-3)
- 東和支所 ☎ 42-3151 (花巻市東和町安俵6-71)

連絡先②

総合相談センター ☎ 22-6708 (花巻市役所新館1階 分室)



相談項目	相談内容	相談担当	
ボランティアNPO活動	・ボランティア活動の登録・斡旋 ・ボランティア保険の相談 ・福祉教育について 他	ボランティアコーディネーター	連絡先①
地域づくり	・小地域でのお茶のみサロン立ち上げに関する事 ・小地域での支えあい活動に関する事 ・高齢者等の見守りネットワークに関する事	地域福祉コーディネーター等	連絡先①
地域福祉訪問相談事業	・日常生活の様々な悩み、不安や健康状態を把握し、解消への助言等	社会福祉主事等	連絡先①
日常生活自立支援事業	・判断能力が不十分であるために金銭管理や福祉サービス利用契約が困難な方やその家族の相談 ・成年後見人制度等権利擁護関係相談	社会福祉士等	連絡先①
介護保険在宅サービス	・介護保険に関する相談 ・介護認定に関する相談	介護支援専門員等	連絡先①
在宅介護者等訪問相談事業	・在宅介護者等が抱える介護、日常生活への様々な悩み、不安等の把握及び解消への助言	社会福祉主事等	連絡先①
福祉機器リサイクル相談	・車椅子・介護用ベッドのリサイクルに関する相談 ・車椅子・介護用ベッドの貸し出しについての相談	社会福祉主事等	連絡先①
生活福祉資金たすけあい資金	・低所得・高齢者・障がい者等世帯への資金相談	資金貸付専門相談員	連絡先②
生活困窮者自立支援事業 (なんでも相談)	・生活に困っている方の相談 ・生活再建のための家計相談 ・一般就労へ向けての就労相談 (・日常生活上の悩みごと相談 ・どこに相談して良いかわからない方に適切な専門相談機関を紹介します)	社会福祉主事・ファイナンシャルプランナー等	連絡先②
地域包括支援センター	・高齢者なんでも相談 ・権利擁護・虐待・介護予防等相談	社会福祉士・保健師等 直通 24-7246	
障がい者相談支援	・障がいのある方、その家族の方の相談	精神保健福祉士等 直通 21-1813	
発達障がい(要電話予約)	・発達やことばに遅れのある子どもの相談など	養育センター職員 直通 21-3771	

生活福祉資金利用のご案内

●この資金をご利用いただける方●

- ・低所得世帯：必要な支援を受けることにより自立自活できると認められる世帯であって、他から融資を受けることが困難である世帯
 - ・障がい者世帯：身体障害者手帳、療育手帳、精神障害者保健福祉手帳の交付を受けている世帯
 - ・高齢者世帯：65歳以上の高齢者の方がお住まいの世帯で、世帯の収入が一定基準以下の世帯
- ※上記の他に要件がありますので、お問い合わせください。

●貸付資金の種類●

- ①総合支援資金、②福祉資金福祉費、③福祉資金緊急小口資金、④教育支援資金
 - ⑤不動産担保型生活資金、⑥要保護世帯向け不動産担保型生活資金、⑦生活復興支援資金
- ※ ①と③は、原則資金申込みに合わせて生活困窮者自立支援事業も申請いただきます。

●貸付条件●

- ・貸付利子 連帯保証人を立てた場合は「無利子」
連帯保証人を立てない場合は「年1.5%」
- ・返済 一定の据え置き期間後に月賦等により返済
- ・連帯保証人 原則として1名

●問い合わせ先●

- ・社協総合相談センター(花巻市役所新館1階) 電話 22-6708

(来所相談の場合は、お待ちいただく前に済むようご予約をお勧めします)

秘密は
厳守します。



無料法律相談会開催

岩手弁護士会の弁護士による無料法律相談会を今年度は、4回開催します。

家族関係、人権、労働、医療、交通事故、遺産相続、金銭貸借、多重債務、近隣関係など生活上の問題で、悩みごと困りごとのある方は、この機会に是非ご相談ください。

先着順で受付し、定員になり次第締め切りいたします。

※予約が必要です。

●開催予定日時●

- 8月26日(水) 午前10時～正午
- 10月16日(金) 午前10時～午後3時
- 12月11日(金) 午前10時～正午
- 2月18日(木) 午前10時～午後3時

●会場●

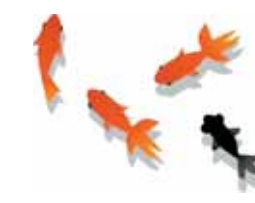
花巻市総合福祉センター(市文化会館駐車場東側)

●費用●

無料

●問い合わせ先●

社協総合相談センター
(花巻市役所新館1階)
電話 22-6708



日常生活自立支援事業

(安心ネット)

—福祉サービスの利用手続きや日常的な金銭のやりとりをお手伝いします—

ご自分の判断能力に不安があって、福祉サービスの利用のし方がわからなかったり、預貯金の出し入れなどにお困りの時に利用できます。

※たとえば認知症・知的障がい・精神障がいなどで判断能力が十分でない方が対象です。

●費用●

相談や支援計画の作成は無料です。契約を結んだ後の援助については1時間1,300円ご負担いただきます。

●問い合わせ先●

花巻市社会福祉協議会(石神町364番地)
電話 24-7222
FAX 22-4283





～いつまでも元気にいきいきと、介護予防に取り組もう～

「元気でまっせ体操」
始めてみませんか!!



「元気でまっせ体操」は、住み慣れた地域でいつまでも元気に暮らし続けてほしい、という思いからつくられた健康体操です。身近な場所に集まってみんなで一緒に「元気でまっせ体操」で楽しく体を動かしてみませんか。現在、花巻市内9カ所の地域で取り組まれています。

★★主な特徴★★

- ①ビデオを見ながら手軽にできる ②20分程度の体操で無理なく行える
- ③認知症の予防効果あり ④運動習慣で心も体も若返り ⑤ひざ痛や腰痛などの関節痛にも効果あり
- ⑥体操を続けることで筋力アップ・体力アップ等4人程度のグループのみなさんに、開始時と半年毎に継続してサポートいたしますので、安心してスタートできます。

「元気でまっせ体操」に取り組んでみたい方は、各地域包括支援センターまたは花巻市長寿福祉課へお気軽にご相談ください。



＝ 成島地区での取り組み ＝

【問い合わせ先】

- 花巻中央地域包括支援センター ☎ 24-7246
- 花巻西地域包括支援センター ☎ 29-4873
- 大迫地域包括支援センター ☎ 29-4856
- 石鳥谷地域包括支援センター ☎ 41-4012
- 東和地域包括支援センター ☎ 29-4817
- 花巻市役所長寿福祉課 ☎ 24-2111 (内線 521)

在宅福祉情報

花巻市社会福祉協議会から在宅福祉事業のお知らせをいたします。

事業紹介②
訪問介護事業

☆訪問介護事業の紹介☆

ホームヘルパーがサービス利用者のご自宅を訪問して、自立した日常生活を営むことができるよう、身体介護（入浴、おむつ交換、着替え等）、生活援助（洗濯、買い物、調理等）を行います。



《法令遵守・交通安全の研修の様子》

様々な研修を行い、職員の資質向上につとめています。

- 介護センター訪問介護事業所
石神町 364 番地
TEL：24-7734
- 大迫訪問介護事業所
大迫第 13 地割 23 番地 1
TEL：48-4111
- 石鳥谷訪問介護事業所
石鳥谷町好地第 6 地割 10 番地 3
TEL：45-4666
- 東和訪問介護事業所
東和町安俵 6 区 71 番地
TEL：42-3151

感謝の窓

福祉基金「まごころ金庫」保有額
2億8768万 658円

(平成27年6月15日現在)

○地域福祉事業指定		
国際ソロプチミスト花巻	様	30,000円
○まごころ金庫指定		
梅木ソーイング教室一同	様	225,625円
○石鳥谷支部指定		
社会福祉法人石鳥谷会	様	14,400円
○大迫支部指定		
佐々木 キミ子	様	50,000円



国際ソロプチミスト花巻 様



梅木ソーイング 様

編集後記

先日、私が所属する野球チーム（草野球）で試合がありました。試合中盤にいい場面もありましたが結果は負けてしまいました。この時期、夏の全国高等学校野球選手権大会の予選も始まります。さらに 2020 年の東京オリンピックでは野球が追加種目として検討されているとか。野球に関する話題が多く楽しいです。(平)